

Korpralsmässen

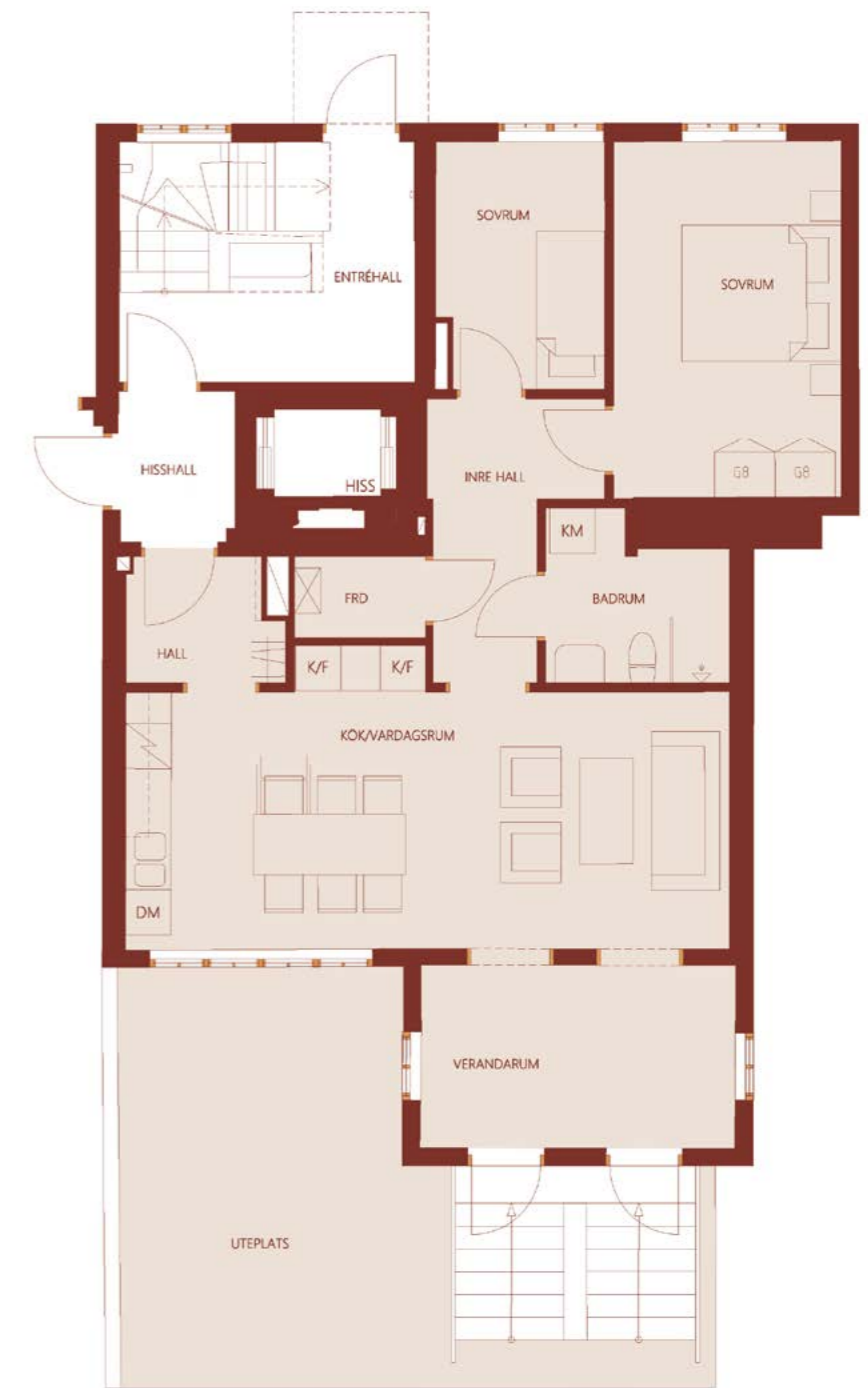
3 RoK · 79 m²

Lght: B1001

Korpralsmässen i Marketenteriet var tillägnad gruppbefälen. För att underlätta insläppet av ivriga värnpliktiga gjordes två ingångar till Korpralsmässen som på så sätt förhindrade alltför lång köbildning.

Lägenheten är väl disponerad med sovrums åt norr och stort vardagsrum/kök åt söder. Den ursprungliga förstugan till mässen kommer i den nya lägenheten att kunna fungera som matrum, en veranda eller kanske till och med som ett mindre sovrums?

De två entrétrapporna till mässen tillhör också denna lägenhet, och härifrån kan du njuta av en kopp kaffe till ljudet av båtarnas kluckande nere i hamnen.



Avvikelser kan förekomma.