

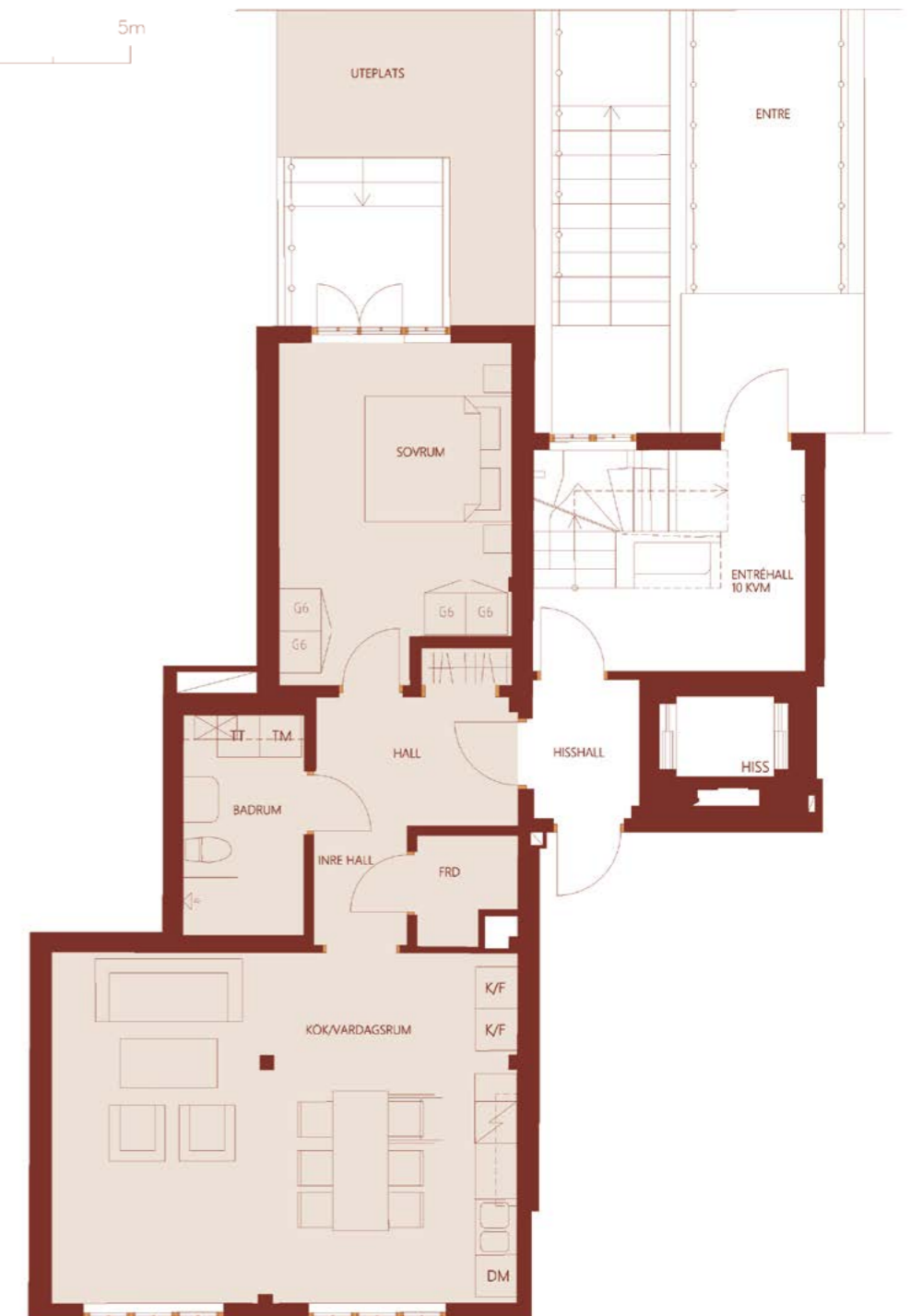
Serveringen

2 RoK · 65,5 m²

Lght: B1002

I Serveringen utgjordes den del av rummet i anslutning till kökslokalerna av en serveringsdisk. Bakom serveringsdisken fanns ett praktiskt serveringsrum för de mäsbiträden som arbetade här. Som kuriosa kan även berättas att i serveringsrummet återfanns en mathiss som transporterade maträtterna till de övre våningarna. Hissen fungerade med ett motviktssystem ritat och konstruerat av arkitekten Erik Josephson.

I denna lägenhet kommer du att få ta del av de ståtliga pelarna som tidigare stod mitt i Serveringen. Vardagsrummet/köket har två stora fönsterpartier mot söder, och med en takhöjd om cirka fyra meter upplevs rummet enormt stort. Åt norr finns ett sovrum med tillgång till egen uteplats.



Avvikelser kan förekomma.