

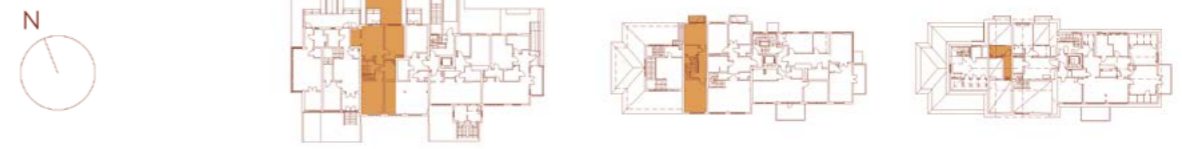
# Manskapsmässen

4 RoK · 126 m<sup>2</sup>

Lght: C1001

Manskapsmässen var den centrala mötesplatsen i Marketenteriet. Den var helt öppen i sin utformning med undantag för en serveringsdisk i anslutning till kökslokalerna. Här återfinns även de karakteristiska bärande stolparna placerade i rummets mitt, vilket till viss del kommer att synas i lägenheten. I denna mäss har otaliga middagar intagits – och man kan nästan höra musiken och skratten när man kliver över tröskeln.

Manskapsmässen är fördelad på två plan med tillhörande loft. Det nedre planet är en del av dåtidens manskapsmäss och övre plan hörde förr till den gamla samlingsalen med en magnifik takhöjd på cirka fem meter. På entréplan finns kök med egen uteplats, sovrums samt vardagsrum med stora fönster mot vattnet. Det övre planet utgörs av två sovrums samt ett loft som placerats ovanpå badrummet och passagen nedanför.



Avvikelser kan förekomma.