

# Kapprummet

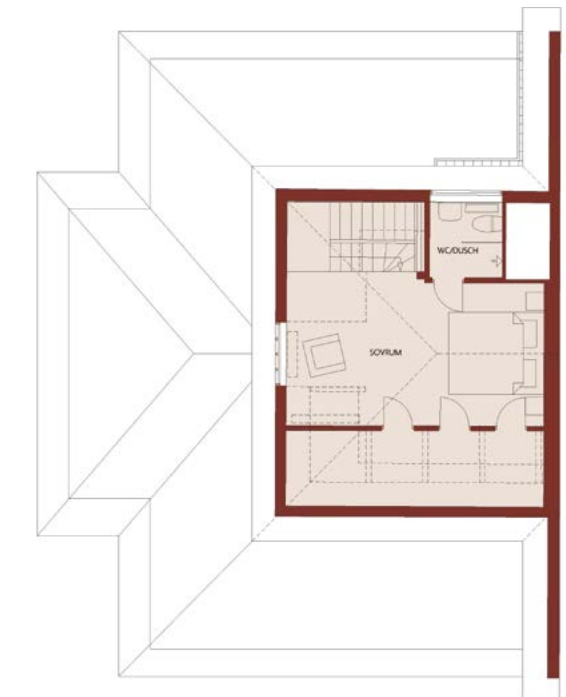
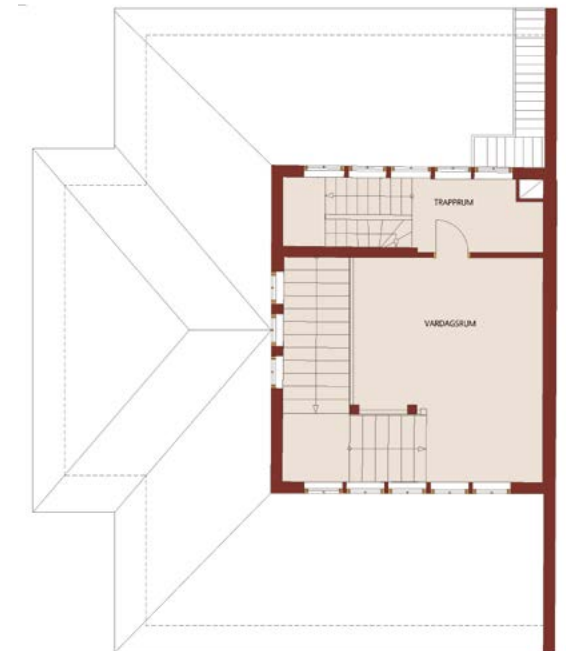
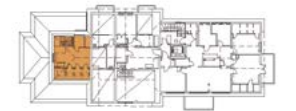
4 RoK · 124 m<sup>2</sup>

Lght: D1001

Lägenheten Kapprummet består av tre plan, och namnet kommer av att våningens nedre samt övre plan fungerade som kapprum för såväl den ursprungliga manskapsmässen som samlingsalen.

I denna lägenhet återfinns ett av Marketenteriets mest spektakulära delar, nämligen den stora trappan som ursprungligen gick upp till samlingsalen. Den magnifika trätrappan kommer nu att vara en naturlig del av lägenhetens stora kök på nedre plan.

På nedre plan återfinns förutom köket även hall, stort badrum, sovrums samt matsal. Stora fönsterpartier åt söder ger vackert ljusinsläpp. Mellanplanet består av ett vardagsrum ovan trappan med ljusinsläpp från två väderstreck. Högst upp finns det stora sovrummet med tillgång till ett eget badrum. Detta rum kallades förr Läktaren från vilket man genom ett litet fönster kunde ha överblick ner till samlingsalen. Läktarens dåvarande funktion klargörs inte på de ursprungliga ritningarna men rummet kan till exempel ha inrymt en orkester vid tillställningar i salen.



Avvikelser kan förekomma.